

היתרונות המרכזיים של מערכת ההפעלה של נט-אפ

מנט-אפ נמסר, כי תפיסת SDS היא רכיב אחד מתוך המודל המתפתח SDDC (מרכזי נתונים מונחי תוכנה), המתמקדת באספקה זריזה וגמישה של שירותי IT למשתמשים, תוך שיפור היעילות התפעולית ויעילות ה-IT. בדומה לווירטואליזציה של מחשבים ושרתים, אומרים בנט-אפ, מפשטת Clustered Data ONTAP את האחסון הפיסי לתוך סדרה של שרתי אחסון וירטואליים (SVM - Storage Virtual Machines). יכולת זו מאפשרת לנט-אפ לספק מרחבי אחסון של לקוחות שונים במקביל ושירותי אחסון מבוססי מדיניות דרך APIs, הניתנים לתכנות ואינטגרציה של יישומים.

שלומי פרייס, מנכ"ל נט-אפ ישראל: "מנהלי מערכות מידע משמשים כיום, בין היתר, כמתווכים של שירותי מידע לארגון. תפקיד חדש זה מחייב טכנולוגיות שיכולות להאיץ את זמן התגובה של מערך ה-IT

שלומי פרייס: "מנהלי מערכות מידע משמשים כיום, בין היתר, כמתווכים של שירותי מידע לארגון. תפקיד חדש זה מחייב טכנולוגיות שיכולות להאיץ את זמן התגובה של מערך ה-IT ולאפשר יעילות תפעולית ויעילות של המשאבים"



שלומי פרייס

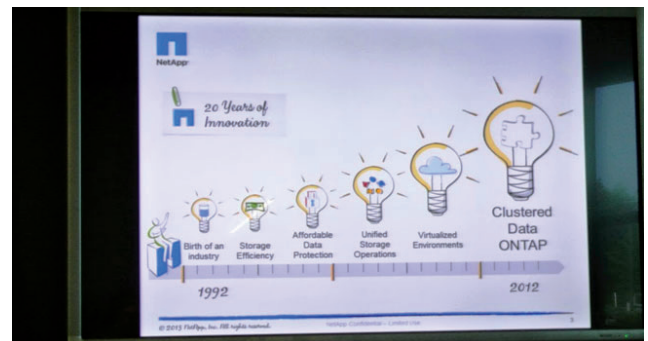
ולאפשר יעילות תפעולית ויעילות של המשאבים. Clustered Data ONTAP עונה על צורך זה כבר היום ומספק את היתרונות של מודל SDS ובכך מחליפה את הגישה הרווחת של מאגרי אחסון איטיים ובלתי יעילים. התוכנה החדשה שלנו מקנה לארגוני IT זריזות וגמישות חסרות תקדים, כולל הגמישות בביצוע פריסות בפלטפורמות מרובות."

כחלק מההכרזה, הודיעה נט-אפ גם על הזמינות הכללית של פתרון Flash Cache - כרטיסי העברה חכמים, המשפרים על פי החברה את קיבולת הזיכרון של המערכת ב-100%, בהשוואה לדורות הקודמים, ל-2 טרה-בייט. טכנולוגיית הפלאש החדשה, נמסר, מאיצה את הביצועים עבור עומסי עבודה עתירי קריאות אקראיות, כגון שירותי קבצים, העברת הודעות, OLAP, מסדי נתונים ו-וירטואליזציה של שרתים ושולחנות עבודה.

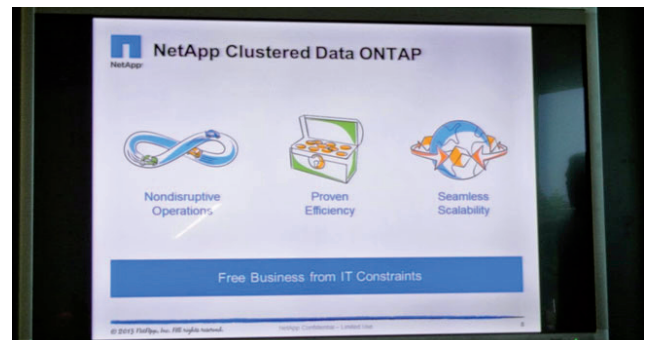
* **הכותב הוא שליח אנשים ומחשבים להולנד**



ההכרזה על הגרסה החדשה, 8.2 Clustered Data ONTAP



Clustered Data ONTAP, מערכת ההפעלה לאחסון שאינה משתנה עם הגידול בהיקף האחסון ומתאימה לארגונים בכל גודל - מקטנים ועד אנטרפרייז. בנוסף, היא המערכת הוותיקה בשוק - כבר 20 שנה



היתרונות של הגרסה החדשה, התומכת ב-SDS: פעילות ללא השבתה, יעילות כלכלית וגידול ללא גבולות

בנט-אפ ומנהל השיווק והפיתוח העסקי לאזור EMEA, אמר כי "הפעילות של ארגון CERN מעוררת כבוד. המחקר שהם מבצעים עונה על שאלות רבות בנושא היקום. CERN מסתמך באופן ניכר על טכנולוגיות אשר יסייעו במחקר שמדעניו מבצעים, כך שהם הדוגמה המושלמת לחשיבות ההתבססות על תשתית ה-IT הנכונה. נט-אפ נרגשת מההזדמנות לספק ל-CERN את תשתית האחסון שתסייע בהאצת המחקר והגילויים המדעיים."

נט-אפ הכריזה על גרסה חדשה של Clustered Data ONTAP

נט-אפ הכריזה על הגרסה החדשה של מערכת ההפעלה שלה למערכות אחסון, Clustered Data ONTAP 8.2. הגרסה החדשה, Clustered Data ONTAP 8.2, פותחה במטרה לסלול את הדרך לאחסון מבוסס תוכנה ולהסרת מגבלות הביצועים, הזמינות ויעילות אמצעי החומרה המסורתיים.

גרסה 8.2 מאפשרת למחלקות ה-IT להתאים את תשתית האחסון לדרישות המשתנות של הפעילות העסקית והיישומים. בין השיפורים שמציעה הגרסה החדשה, המתחייבים בעולם החדש של Big Data וענני מחשוב היברידים, הם זמינות גבוהה יותר, יכולת הרחבה עם נפח אחסון של עד 69 פטה-בייט ו-24 צמתים, יעילות אחסון ויעילות תפעולית גדולות יותר.